

Gekrätzveraschungsanlage Firma Nobra GmbH (D)

Aufgrund einer umfangreichen Referenzliste und positiver Empfehlungen erhielt Ruppmann am 23.09.2010 von der Firma Nobra den Auftrag zur Lieferung von zwei weiteren Gekrätzveraschungslinien auf deren Firmengelände in Rippershausen. In einer eigens hierfür vom Bauherrn errichteten Halle wurden beide Verfahrenslinien einschließlich einer zentralen Leitwarte binnen sechs Monate montiert und in Betrieb genommen. Kernstück der Anlage sind zwei gasbefeuerte Doppelofensysteme, die durch ihre Luft- und Rauchgasführung einen optimalen Ausbrand sowohl der festen Rückstände als auch des Rauchgases gewährleisten. Die Rauchgase werden in kompakt ausgeführten Wärmetauschereinheiten einer schnellen Rauchgaskühlung unterzogen, wobei die freiwerdende Wärme genutzt wird. Jede der beiden Verfahrenslinien ist mit einer mehrstufigen Rauchgasreinigung nach dem Trockensorptionsverfahren, bestehend aus Sorptionsmitteldosierung, Multizyklonreaktor und Gewebefilter, ausgerüstet und genügt somit den Anforderungen der 17. BImSchV. Überdies verfügen die Linien über eine auf die verfahrenstechnischen Bausteine abgestimmte, leistungsfähige Prozesssteuerung mit moderner Leittechnik.



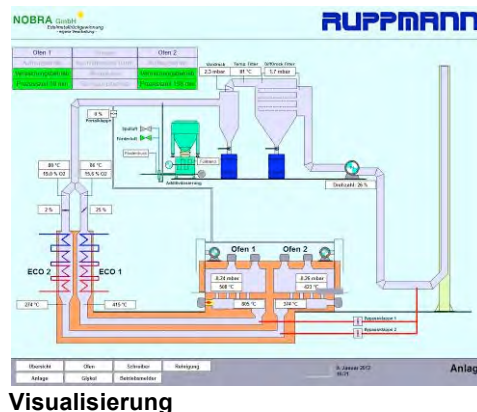
Doppelgekrätzöfen



Wärmetauscherturm



Rauchgasreinigung



Visualisierung

Technische Daten (je Ofenlinie):

Gekrätzveraschungsöfen:
Rauchgaskühlung:

Doppelofen Typ GRIII-D06-1
Wärmetauscherturm (Eco-Rohrbündel)
Wasser/Glykolkreis mit Rückkühlwerk und
Plattenwärmetauscher

Rauchgasreinigung:
Prozesssteuerung:

Trockensorptionsverfahren mit Gewebefilter
SPS, System Siemens S7
Visualisierungssystem